

SCHWIERIGKEIT 1

ZEIT

3 Minuten

GRÖSSE

Einheitsgröße

MATERIAL

- » Jersey oder Baumwollstoff, 26 cm x 17 cm
- » Schere
- » Schnittplan

Anleitung

1. Schneide an beiden Seiten von unten nach oben einen Schlitz in den Stoff, sodass ein 1,5 cm breiter Streifen für das erste Bindeband entsteht. 1,5 cm vor der oberen Kante stoppen.



2. Jetzt geht es im 90°-Winkel weiter. Schneide den Stoff 1,5 cm weit zur Mitte hin ein.



3. Dann geht es wieder im 90°-Winkel nach unten, parallel zum ersten Schnitt. Wieder 1,5 cm vor der Kante stoppen. Das ist das zweite Bindeband.



4. Jetzt legst du den Stoff doppelt, sodass die untere und die obere Kante aufeinander liegen. Die Faltkante rechts und links mit 1 cm Abstand zur Kante etwa 5 mm tief einschneiden.



5. Öffne den Stoff wieder. Verknöte rechts und links die beiden Bindebänder miteinander und fädle sie von hinten nach vorn durch die Schlitzte. Die Maske aufsetzen und die Länge der Bindebänder richtig einstellen. Fertig!

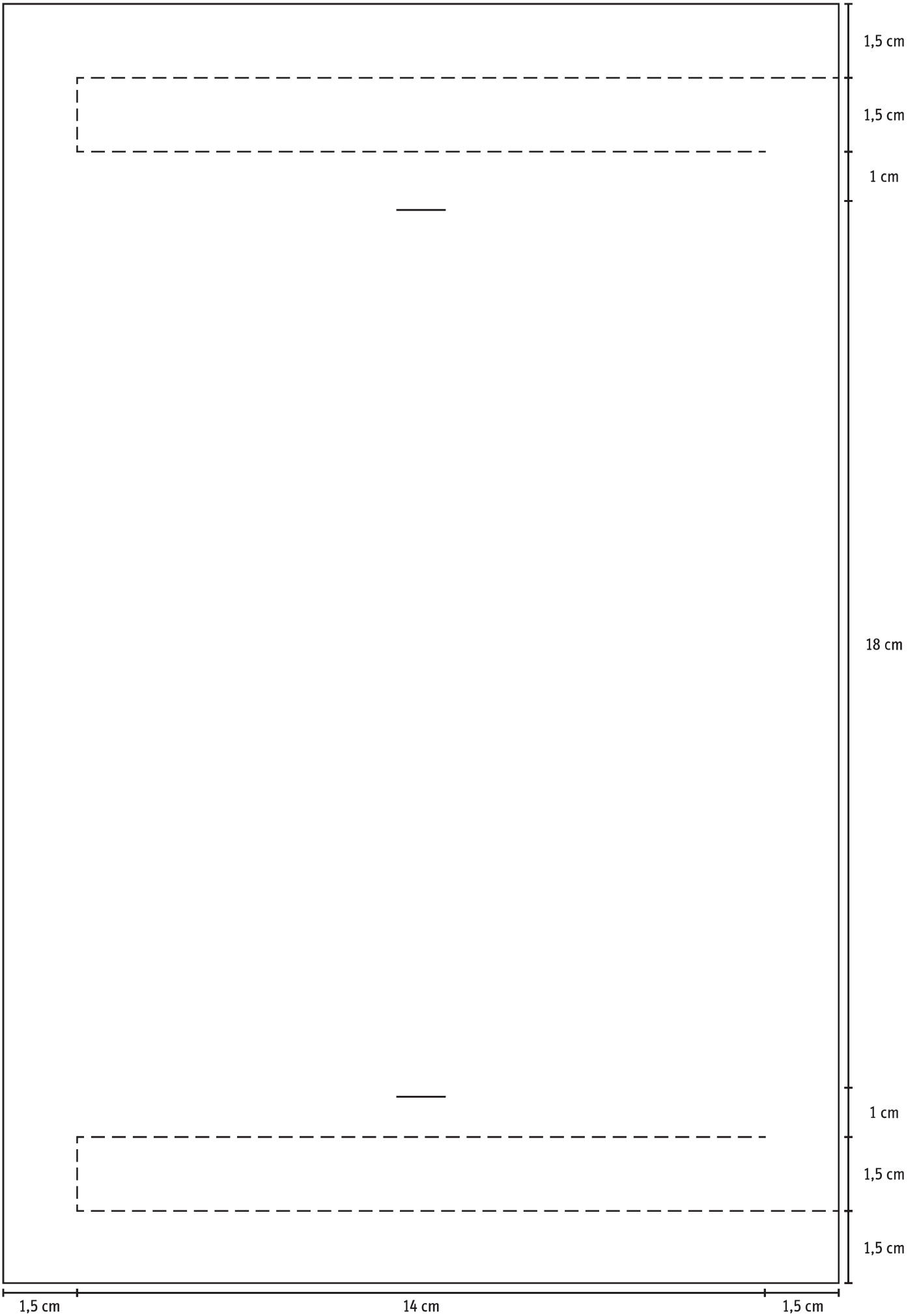


Tipps

Nach dem Aufziehen die obere und die untere Kante einschlagen. Noch sauberer sehen die Bindebänder aus, wenn du die Ecken vom Zuschnitt mit der Schere etwas rundest.

Bei der Jerseymaske dehnen sich die Bindebänder, sodass sie länger sind. Darum können sie nach dem Durchziehen auch paarweise miteinander verknötet werden, sodass sie beim Tragen um den Kopf statt um die Ohren gelegt werden.

Die Maske lässt sich auch in doppelter Stofflage fertigen. Dazu einfach ein 26 cm x 34 cm großes Stoffstück nehmen und doppelt legen. Dann wie beschrieben vorgehen.



1,5 cm

1,5 cm

1 cm

18 cm

1 cm

1,5 cm

1,5 cm

1,5 cm

14 cm

1,5 cm

TOPP

Digitale Vorlagen von topp-kreativ.de

© frechverlag Stuttgart • 3-Minuten-Maske